



Divalto infinity
l'ERP sans limite

Affaire

Divalto Affaire a été réalisé pour répondre aux besoins des entreprises qui réalisent et commercialisent des produits complexes non standard. Pour ces entreprises, les modèles et outils classiques (gestion commerciale, des achats, de la production) ne permettent pas de répondre à la problématique essentielle : mesurer et analyser le résultat sur affaire.

Définition

L'affaire est un ensemble de biens et de services complexes non standard. L'entreprise qui relève de ce modèle réalise et commercialise des ensembles de prestations (conception, étude, essai, installation, etc) généralement associés à des livraisons de biens (équipements, machines, pièces de rechange, etc) qui répondent aux besoins spécifiques d'un client.

Classe d'affaire

Selon l'activité de l'entreprise ou des dossiers qu'elle est amenée à traiter, la structure et la présentation des résultats d'une affaire peuvent varier.

Divalto Affaire offre une puissance de paramétrage hors du commun pour permettre la personnalisation de la structure des affaires et la présentation des résultats.

Divalto Affaire permet de définir des classes d'affaire qui seront les modèles utilisés pour gérer les différents cas de figure auxquels est confrontée l'entreprise.

Chaque affaire peut être décomposée en plusieurs lots (ou sous affaires) organisés hiérarchiquement.

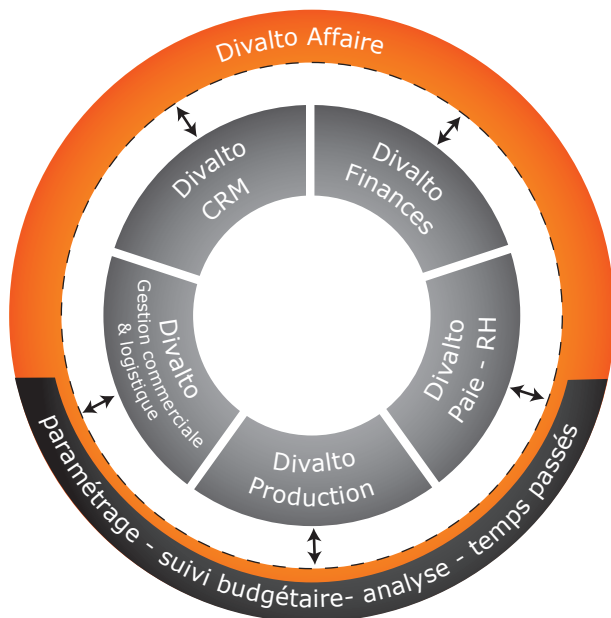
Parce que la réalisation d'une affaire peut recourir à plusieurs corps de métier, mais aussi pour une meilleure lisibilité, l'affaire est souvent découpée en postes organisés hiérarchiquement en plusieurs niveaux.

Divalto Affaire permet également le paramétrage de toutes les colonnes nécessaires à la présentation du résultat (budget, engagé, réalisé, reste à faire, etc).

Chaque cellule du tableau de présentation peut être paramétrée afin d'être alimentée automatiquement par les données issues des différents modules de **Divalto** :

- pièces d'achats ou de ventes ;
- informations de production (temps, coûts, etc) ;
- rubriques de paie, des modules communs ;
- temps passés issus de différents modules ;
- écritures comptables, extra-comptables et budgétaires ;
- fonctions sur-mesure, etc.

Divalto Affaire permet de suivre les avenants d'une affaire ou de lots de niveaux inférieurs.



Objectifs

L'objectif de **Divalto Affaire** est de :

- Suivre les dépenses par rapport aux budgets initiaux de l'affaire ;
- Suivre l'avancement de la facturation par rapport aux commandes et donc l'avancement du budget ;
- Contrôler les écarts entre les éléments budgétés, engagés, réalisés, voire la ré-estimation du reste à faire ;
- Analyser les résultats de l'affaire sur le chiffre réalisé, sur les temps passés ;
- Obtenir des tableaux de bord d'analyse.

Résultats des affaires

Divalto Affaire présente le résultat d'une affaire conformément au paramétrage de sa classe d'affaire.

Un traitement d'arrêté permet de positionner le résultat d'une affaire à une date donnée.

Divalto Affaire permet ainsi de mémoriser les résultats d'une affaire à différentes étapes de son avancement.

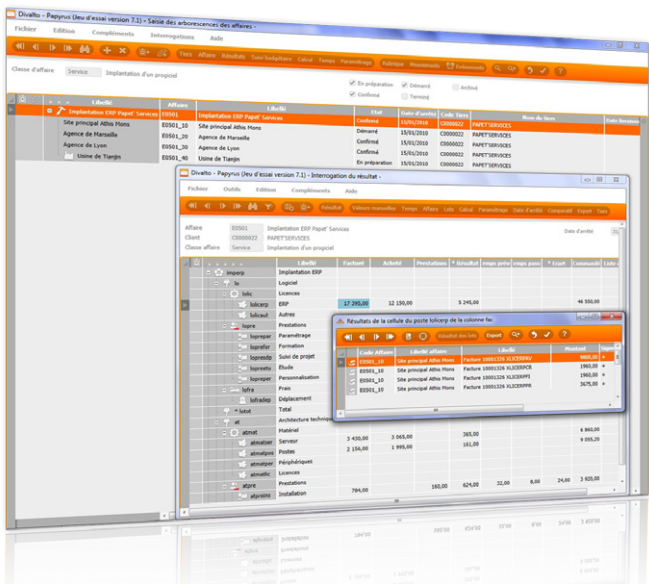
Cette fonction permet également la comparaison des résultats entre deux dates d'arrêté sur un même tableau. A partir de ce tableau, il est possible de consulter le détail des cellules de résultat et de mettre en évidence les lignes rajoutées ou les lignes différentes.

Lors de la consultation d'un résultat d'affaire, par un simple clic droit sur une cellule, il est possible de consulter le paramétrage de la cellule, le détail de l'origine des informations ayant permis d'obtenir ce résultat, et, d'appeler le détail de la pièce administrative (commande, BL, Facture, etc) ou de l'information d'origine (écriture comptable, OF, rubrique de paie, etc).

Une fonction d'exportation permet de déverser automatiquement le détail de tous les postes et colonnes du tableau dans un classeur Excel.

Si dans le paramétrage de la classe d'affaire, certaines cellules sont paramétrées pour être alimentées manuellement (exemple du re-positionnement du «Reste à Faire»), une fonction permet de basculer en saisie/modification des valeurs de ces cellules.

Une fonction permet également de consulter le détail des temps passés par activité.



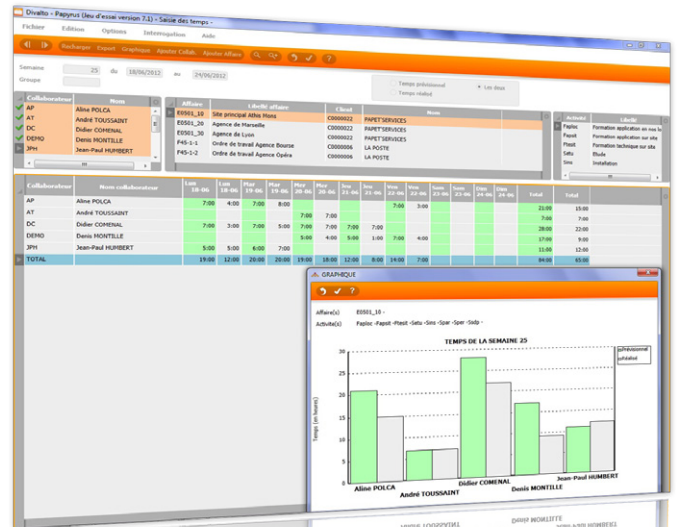
Suivi des temps passés

Dans les caractéristiques d'une affaire, les différentes natures de temps nécessaires à sa réalisation seront évaluées : temps d'étude, temps d'analyse, de mise au point, etc.

Divalto Affaire dispose de sa propre fonction de saisie des temps passés par les collaborateurs.

Tous les collaborateurs participants à la réalisation d'une affaire pourront saisir ainsi les temps passés en précisant le type d'activité effectuée.

Mais ces temps peuvent également provenir d'autres modules de **Divalto**, par exemple des temps issus de la saisie d'événement dans **Divalto** Relation Tiers.



Suivi budgétaire

Divalto Affaire permet un suivi budgétaire précis de l'affaire tout au long de sa réalisation au travers de l'ensemble des informations saisies dans le module Achat-Vente.

Ce suivi budgétaire permet par exemple de comparer l'ensemble des commandes clients enregistrées sur une affaire, de mettre en parallèle toutes les factures établies et de calculer le pourcentage de facturation de chaque colonne du tableau.

Ce tableau de suivi est entièrement paramétrable. Il est possible de définir plusieurs présentations de tableaux pour une classe d'affaire donnée. Pour exemple, il sera possible de définir un tableau de suivi des facturations d'un type de prestation, un autre pour des équipements, et un troisième pour les machines.

Ce paramétrage se fait par la pose de filtre pour sélectionner les informations à analyser, par exemple sélection sur une référence article précise. Chaque colonne se paramètre en fonction des informations à faire apparaître.

Les avenants de commande saisis sont mis en évidence sur ce tableau afin de bien les distinguer des commandes initiales.

Une fonction de visualisation du suivi budgétaire sous forme d'un graphique est à disposition. La totalité du contenu du tableau peut être exportée dans un classeur Excel.



Adresse postale : 15 rue Icare - CS 70004 - Entzheim
67836 Tanneries Cedex
Adresse : 15, rue Icare - Aéroport - 67 Entzheim - FRANCE
Tél : +33(0)3 88 64 50 60 - Fax : +33(0)3 88 64 50 70
info@divalto.com - www.divalto.com

Divalto North America
1751, rue Richardson - Suite 8222
Montréal (Qc) - H3K 1G6